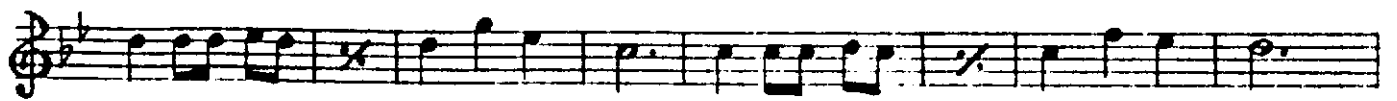
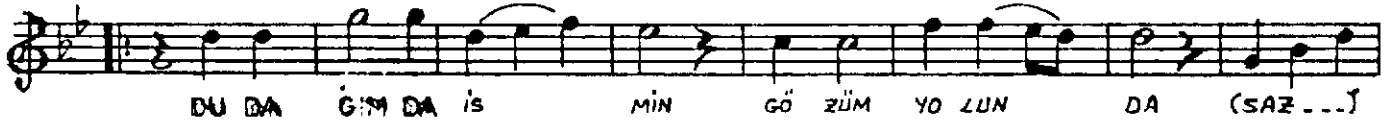
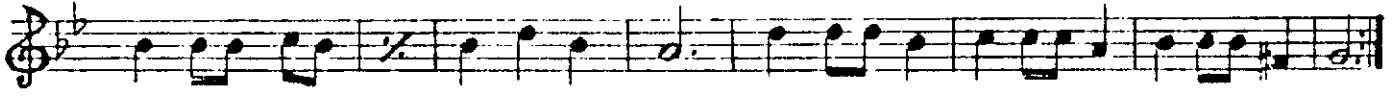
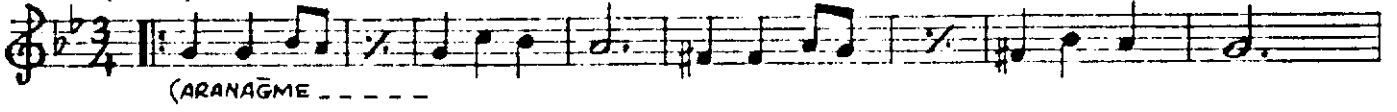


NİHAVEND ŞARKI

Usûlû : SEMAİ
(1 = 152)

(BEKLENİYORSUN)

Söz : AŞKIN TUNA
Müzik : İRFAN ÖZBAKIR



NİHAVEND SARKI (Devamı)

İRFAN ÖZBAKIR

TAN RI YA YAL VA RAN A ÇIL MIŞ EL LE AŞ KI NI

AN LA TAN SEV DA LI DİL LE (SAZ - - - - -)

TAN RI YA YAL VA RAN A ÇIL MIŞ

EL LE AŞ KI NI AN LA TAN SEV DA LI DİL LE

(SAZ - - - - -)

BİR DU VAK BİR YÜ ZÜK BİR BU KET GÜL LE

HER KAL BİM A TIŞ TA BEK LE Nİ YOR SUN (SAZ - - -)

(SAZ - - - - -) 1. 2. E.B.

ÜMITLER BİTMİYOR SEVEN İNSANDA
HER NEFES ALIŞTA İSTENİYORSUN
DUDAĞIMDA İSMİN, GÖZÜM YOLUNDA
HER KAPIM ÇALIŞTA BEKLENİYORSUN

TANRIYA YALVARAN AÇILMIŞ ELLE
AŞKINI ANLATAN SEVDALI DİLLE
BİR DUVAK, BİR YÜZÜK, BİR BUKET GÜLLE
HER KALBİM ATIŞTA BEKLENİYORSUN.
(AŞKIN TUNA)